

TMシリーズの活用事例

協調ロボット活用できていますか？ Vol.12 ～天井から監視？ TMと連携できるカメラ～

CANON社製 Vision Edition-T

概要と特長

VisionEdition-Tはオムロン社の協調ロボットTMシリーズ専用モデルです。
ネットワークカメラのPTZ機能を活用して広範囲に対して画像処理を行い、その結果をロボットに伝えることができます。

CANON INDUSTRIAL IMAGING PLATFORM Vision Edition

ロボットの周囲の認識・画像処理 距離・画角制限からの解放

ロボットが行う作業の幅をさらに拡大！



LANケーブル1本で通電・給電



- 通常のEthernetケーブルが使える
- ケーブルの敷設が容易

カメラ位置を自在にコントロール

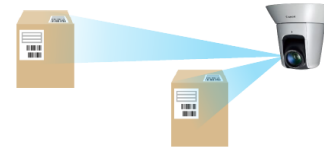


- パン（横回転）、チルト（縦回転）で任意の撮影位置へ移動可能。機種によっては360度無限回転も可

光学20倍×デジタル20倍＝400倍ズーム



オートフォーカスマニュアルフォーカス



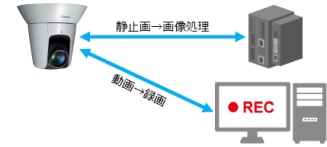
- 撮影対象の距離が変わってもオートフォーカスで撮影。
- オートフォーカスワンショットAF/マニュアルフォーカスを使い分けができる

露光やホワイトバランスも調整可能



- 専用照明がない環境でも露光、シャッタースピード、ホワイトバランスの調整で最適な画質で撮影が可能。
- 光学知識がなくてもオート設定でワンタッチ。

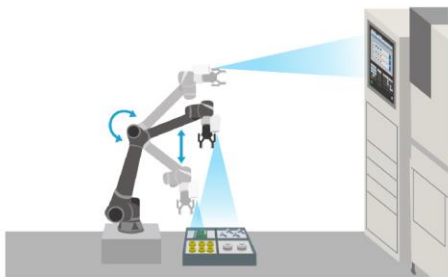
動画録画、リモート監視



- 元は監視用のため、リモートでの映像確認や動画録画も可能。静止画で画像処理しつつ、その際の動画を残し、トレサビリティ解析にも応用可能。

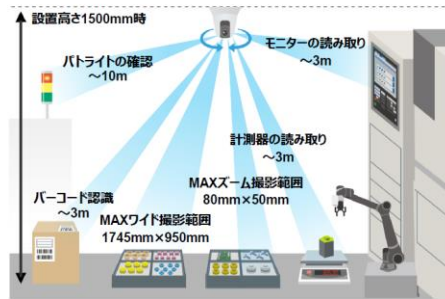
ネットワークカメラの使い分け

Before



ロボットの可動範囲＝撮影範囲のため
ロボット側で最適な距離への移動が必要。
また2m～の画像検査は分解能が低下

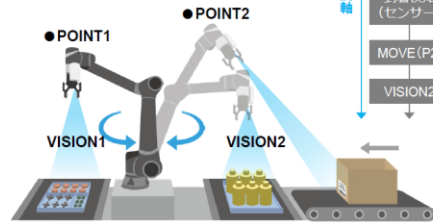
After



光学20倍＋オートフォーカス/オート露出で
ロボットが届かない距離にある対象物の検査も可能に。
マシンテンドিং活用幅が広がる

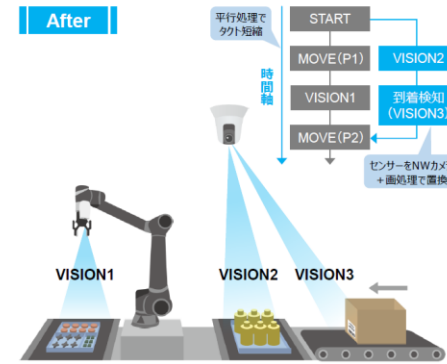
ロボット作業と並行した画像処理

Before



オンハンドカメラのため、検査位置への移動→停止→撮影→検査→判定結果 に時間を要する

After



別カメラのため、ロボット作業中に次の画像処理を実行、
プログラム並列処理によりさらなる高速化
(画像処理コントローラーが別のため処理遅延なし)

オムロン関西オリジナルパッケージ

マシンテンディング



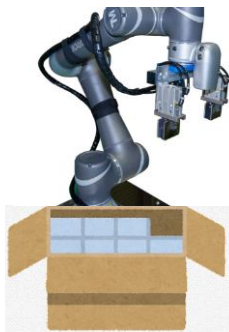
パレタイジング



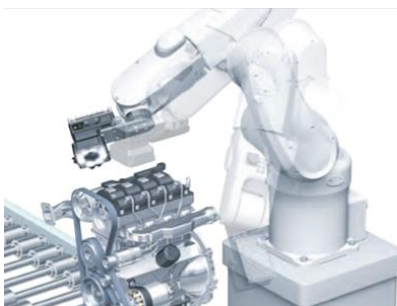
ネジ締め



製函・梱包作業



画像検査工程



コンテナ搬送



TM活用マガジン

- Vol.1～仕分け業務の自動化をしませんか？～
- Vol.2～ネジ締め工程を自動化しませんか？～
- Vol.3～測長検査工程を自動化しませんか？～
- Vol.4～箱詰め作業を自動化しませんか？～
- Vol.5～目視検査を自動化しませんか？
- Vol.6～ネジ締め作業を自動化しませんか？～
- Vol.7～工作機への投入は自動化できていますか？～
- Vol.8～フィーダー使っていますか？～
- Vol.9～3次元スマートセンサーってご存じですか？～
- Vol.10～不特異な形状のピッキングするには？～
- Vol.11～もし特別教育を受講してない？～
- Vol.12～天井から監視？TMと連携できるカメラ～

オリジナルパッケージ以外にも様々な自動化実績がございます！

御社の自動化について、専門SEが面談にて詳しく伺いますので、お気軽に弊社営業までご連絡ください。

access here for your information
<http://www.s-dream.net>

甲府営業所
055-228-2008

阪和営業所
073-436-4677

京滋営業所
075-325-1129

神姫営業所
078-919-0601

本社
06-6347-1710

様々な情報をご提供しています。DREAM CLUB会員募集中です。詳しくはホームページをご覧ください。

オムロン関西制御機器株式会社