

# COMPASS vol.7

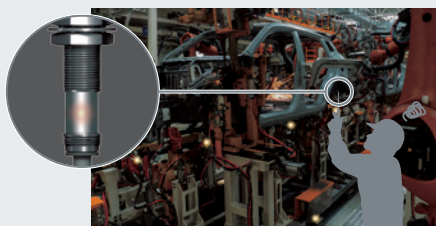
## 近接センサによる溶接工程の着座検知で このようなお悩みはありませんか？

### 保全工数の削減 (保守・交換頻度削減/復旧時間短縮) 保全ご担当者様

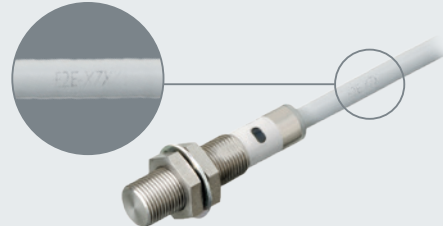
01 スパッタが多い箇所は耐スパッタ仕様を設置しているが、**付着により1ヵ月ほどで誤作動**。また定期清掃でコーティングが剥がれ、一定期間で交換が必要になる



02 設備の奥まった箇所に設置されたセンサを交換する際に、設置距離を調整するための**動作表示灯が見えづらく、交換に時間がかかっている**



03 センサ本体やケーブルに印字された形式が剥がれたり消えたりして、**メンテナンス時にどの形式に交換したらよいかわからないことがある**



### 立上げ工数の削減 (設置時間短縮) 生技ご担当者様

04 表示灯の色を見ながらセンサの設定位置を調整するが、センサを回す位置により表示灯が裏側に来ることがあり、**表示色が分からず調整に時間がかかる**

05 設備の奥まった狭い箇所に取り付けるのに、今のセンサは胴体が長く、**設置に手間取っている**

### 稼働率向上 (設備の突発的な停止の低減) 保全ご担当者様

06 イニシャルコストを抑えるため樹脂ヘッ드의近接センサで着座検知しているが、**衝突や擦れが頻発する箇所では短期間で壊れ、その都度設備が突発的に停止している**

07 従来の鉄に加え、アルミ部材が混在することがある。**アルミは鉄よりも検出距離が短いので、安定して検知できず、設備の突発的な停止が頻発する**



これらのお悩みをオムロンの  
溶接工程向け近接センサ  
E2EWシリーズが解決をサポートします

溶接工程向け近接センサ

## E2EWシリーズ

シリーズ・ラインアップ

	直流 2 線式	直流 3 線式
プレミアムモデル (長距離タイプ)	—	●
ベーシックモデル (標準タイプ)	●	●

詳細は裏面をご覧ください

# 保守・交換頻度を削減し、復旧時間を短縮

ご紹介の各機能・性能は以下の機種に搭載しています。

- 01 : スパッタ対策タイプの全機種
- 07 : 直流3線式 プレミアムモデル
- 02 ~ 06 : 全機種

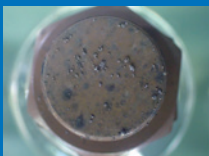
01

▶ 10年間交換不要\*1の長寿命なスパッタ耐性だから、従来商品 E2EF-Q に比べて清掃頻度と交換頻度を大幅に削減

E2EF-Q



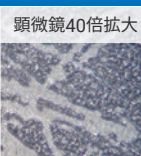
E2EW-Q



清掃頻度  
1/2\*2

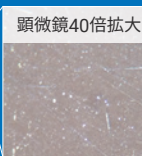
フッ素樹脂のコーティング成膜技術により、スパッタが付着しにくい

E2EF-Q



使用後  
\*3

E2EW-Q



使用後  
\*3

交換頻度  
1/60\*4

下地表面の特殊加工と独自のコーティング成膜技術により、フッ素樹脂が剥がれにくい

02

▶ 設置距離を調整するための動作表示灯が、360°どの位置で固定しても見えるため、短時間で交換できます

正面



真横



後方

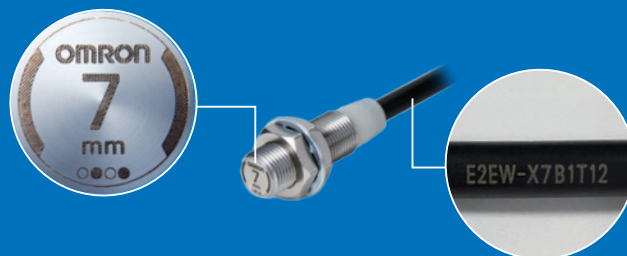


高輝度LEDと、光を拡散させる樹脂を使用し、光の拡散性が大きい構造設計により、360°どの位置からも表示灯が見える

注. 直流2線式では緑色が点灯(設定距離範囲)、直流3線式は橙色が点灯(動作時)。

03

▶ 検出面への検出距離\*5やケーブルへの形式印字はすべてレーザ印字なので、長期間の使用でも見やすく、センサ交換時のミスが低減できます



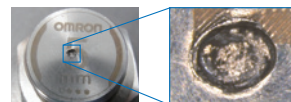
04

▶ 設定位置の調整時にセンサをどこに回しても360°どの位置でも動作表示灯が見えるので、短時間で設定できます

注. 動作表示灯は上の写真を参照。

06

▶ 厚肉メタルヘッド構造のフルメタルボディなので、ワークとの衝突や擦れにも壊れにくい



20万回の連続打撃テストを行った結果、打撃による検出面は非貫通。絶縁破壊なし

05

▶ 従来商品 E2EF に比べて最大35%の短胴化を実現。設備の奥まった狭い箇所に取り付けやすくなりました

E2EF



E2EW

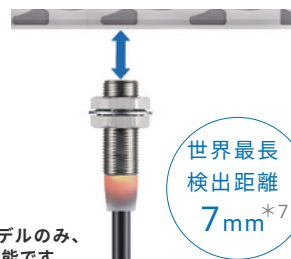


最大  
35%\*6  
短胴化

07

▶ 「プレミアムモデル」なら、鉄もアルミも同等検出距離。さらに余裕度の高い検出距離で検出ミスによる突発的な停止も低減

注. 直流3線式のプレミアムモデルのみ、鉄・アルミの同等検出が可能です。



世界最長  
検出距離  
7mm\*7

\*1. 当社で想定した「アーク溶接環境下で1日10時間稼働し、清掃頻度を月1回(年間12回)」とした場合の想定値です。当社従来品(E2EF-Q)が清掃3回に1回の交換とすると、E2EW-Qは清掃180回に1回の交換となるため、10年以上交換不要となります。\*2. 当社従来商品E2EF-Qとの比較。2021年9月現在、当社調べ。\*3. 1回のメンテナンスを金属ブラシで縦横10回のブラシとし、6回清掃した場合。\*4. 当社従来商品E2EF-Qとの比較。2021年9月現在、当社調べ。\*5. 「耐スパッタコーティング無」機種のみ。\*6. M30の場合。\*7. 超長距離タイプ、M12の場合。

オムロン制御機器の最新情報をご覧ください

[www.fa.omron.co.jp](http://www.fa.omron.co.jp)

テスト機貸出・緊急時のご購入にもご利用ください!

お問い合わせ

朝8時~夜9時 年中無休



0120-919-066

携帯電話・PHS・IP電話などではご利用いただけませんので、右記の電話番号へおかけください。(通話料がかかります) 電話 055-982-5015

発行: オムロン株式会社

インダストリアルオートメーションビジネスカンパニー

カタログ番号 SASP-062A

2021年12月現在

オムロン商品のご用命は