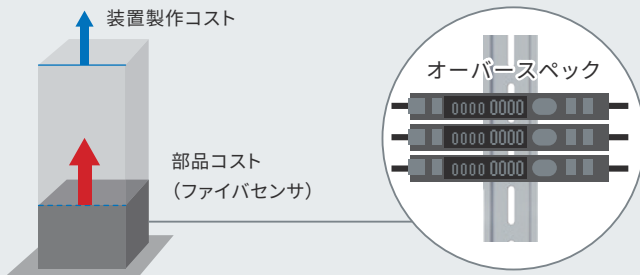


# COMPASS vol.11

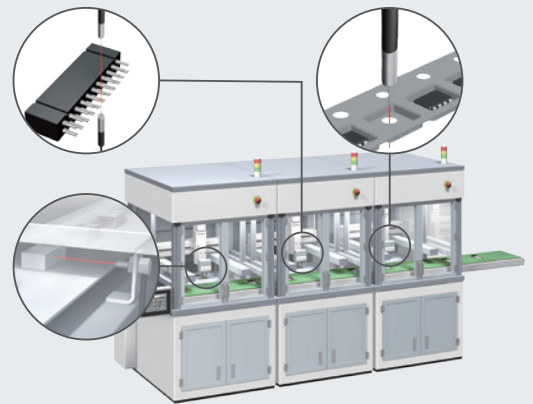
## いまお使いのファイバセンサで このようなお悩みはありませんか？

### コスト削減 設計ご担当者様

01 低価格で台頭するメーカとの競争のため、装置製作コストの低減が急務となっている。しかし単純な「ある・なし」検出用途でオーバースペックな機種を採用し、部品コストを引き上げている

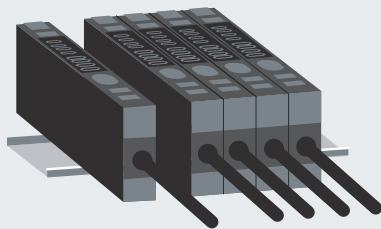


事例 「ある・なし」検出用途でファイバセンサが大量に使用されている組み立て装置



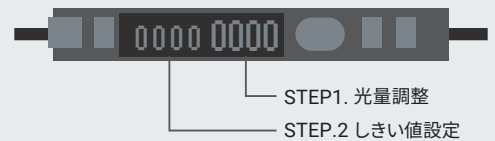
### 配線工数削減 設計・生産技術ご担当者様

02 部品コストの低減に加えて、配線工数も削減して生産性を高めたい。そのためコストパフォーマンスに優れた省配線対応のファイバセンサを探している



### 調整工数削減 設計・生産技術ご担当者様

03 ユーザ様の現場での装置搬入後立上げ時や故障交換時にファイバセンサを調整する際、特別なスキルがなくても簡単に設定ができるセンサが欲しい



検出物体や取付条件によって  
作業者でばらつきが発生!

## ファイバセンサのコスト課題や調整の標準化に オムロンのスマートファイバンプが解決をサポートします

「低価格」  
×  
「安定検出」  
×  
「簡単調整」



スマートファイバンプ  
E3X-ZV (1チャンネルタイプ)  
E3X-MZV (2チャンネルタイプ)



2022年8月  
シリーズ追加

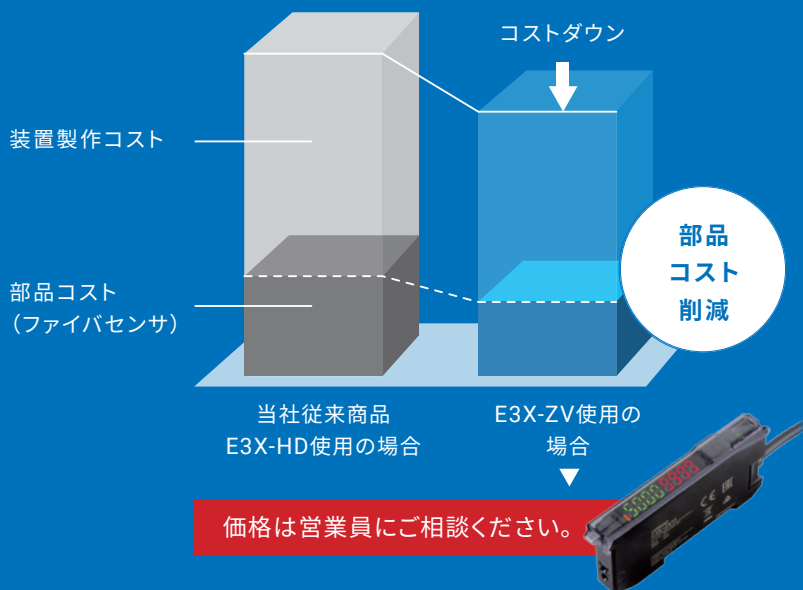
省配線コネクタタイプ

詳細は裏面をご覧ください

01 ▶

## コスト削減

# 年間1000台のファイバセンサをご使用なら 100万円単位の部品コスト改善も可能です\*1



\*1. 当社E3X-HDとの比較。2021年2月現在、当社調べ。

## 「低価格」に加え、 ある・なし検出で高い「安定性」

微小チップも安定検出

パーツフィーダでの微小物体裏表検知



最小  
検出物体  
3μm

高速ワークも安定検出

二次電池シート巻取機の継ぎ目検知



応答速度  
最速  
50μs \*2

\*2. E3X-ZVの場合

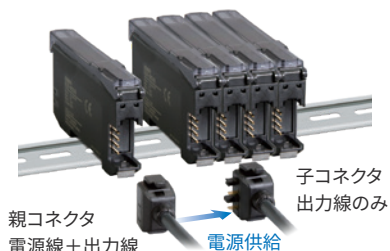
## 省配線コネクタタイプで配線工数削減、簡単操作で調整工数も削減

02 ▶

省配線対応の「コネクタタイプ」がシリーズ追加。  
「低価格」で配線工数を削減できます。ファイバ  
アンプの故障時はアンプ本体の交換のみで済み、  
親・子共通のため、保全工数や在庫機種数の削減  
にも貢献します

アンプ本体  
は共通

16台まで接続可能



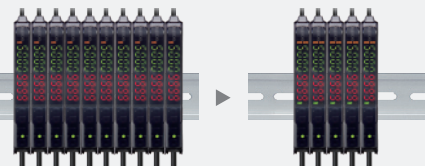
03 ▶

ワークがある時とない時で、ボタンを1回ずつ押すだけ  
で光量としきい値を最適条件に同時調整。検出物体  
や取付条件によらず操作が共通なので、設定方法が  
統一でき、作業者によるばらつきもありません



注: チューニング時の最大受光量は「9999」で統一(任意の値に変更可能)

1台で2カ所検出できる  
2chタイプなら  
さらに部品コストを削減可能

E3X-ZV  
(1チャンネルタイプ)E3X-MZV  
(2チャンネルタイプ)

2chタイプに  
省配線コネクタタイプも  
シリーズ追加



オムロン制御機器の最新情報をご覧ください

[www.fa.omron.co.jp](http://www.fa.omron.co.jp) 緊急時のご購入にもご利用ください!

お問い合わせ

フリー  
通話 0120-919-066 朝9時~夜7時  
※12月31日~1月3日は休業

オムロンFAクイックチャット



発行: オムロン株式会社

インダストリアルオートメーションビジネスカンパニー

オムロン商品のご用命は