

# COMPASS vol.12

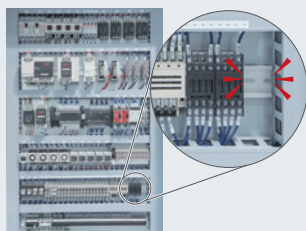
## コネクタ端子台について このようなお悩みはありませんか？

### 省スペース化 エレキ設計ご担当者様

01 ねじ式のコネクタ端子台は、盤内部品の中でも特に多くのスペースを占有している。装置の高機能化や、フットプリントの削減、コストダウンなどのため、制御盤の省スペース化や小型化が求められているので、小型スリム、かつ柔軟にレイアウトできる機種があれば検討したい

機器追加のためのスペース不足

ユーザーからの制御盤の小型化要求

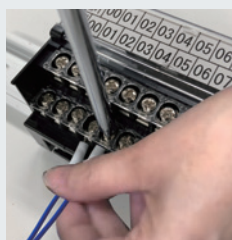


ねじ式のコネクタ端子台は横長で多くのスペースを取っているなあ...



### 配線工数削減 エレキ設計ご担当者様

02 配線点数の多いコネクタ端子台の配線作業を効率化して作業者不足に対応したい



ねじ端子は配線完了までのプロセスが多く時間がかかる

1. ねじを外す
2. 端子を締め付ける
3. チェックマークを入れる
4. 増し締めをする
5. もう一回チェックマークを入れる

### 作業性向上 エレキ設計ご担当者様

03 制御盤の側面や下部などアクセス困難な場所にコネクタ端子台を取り付けた場合、配線作業がしづらい



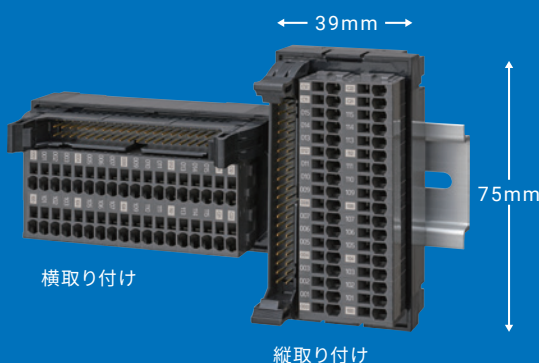
これらのお悩みの解決を  
オムロンの小型コネクタ端子台  
XW2Kがサポートします

在庫  
あります

(2022年9月現在)

小型コネクタ端子台

XW2K



業界最小  
サイズ\*1

2Way  
取り付け

\*1. 2022年3月現在、当社調べ。

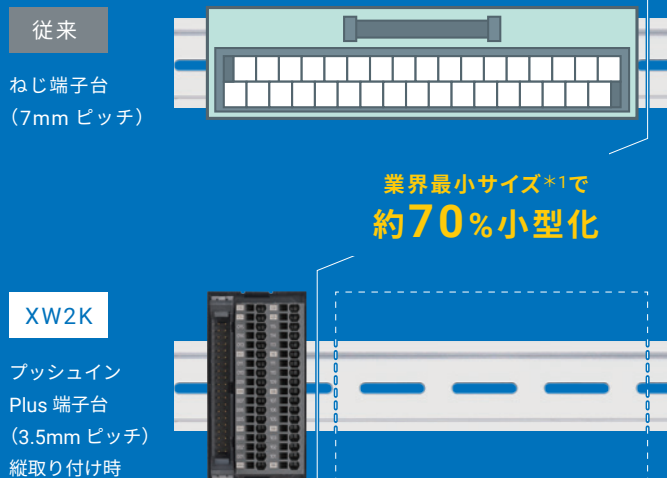
詳細は裏面をご覧ください

01

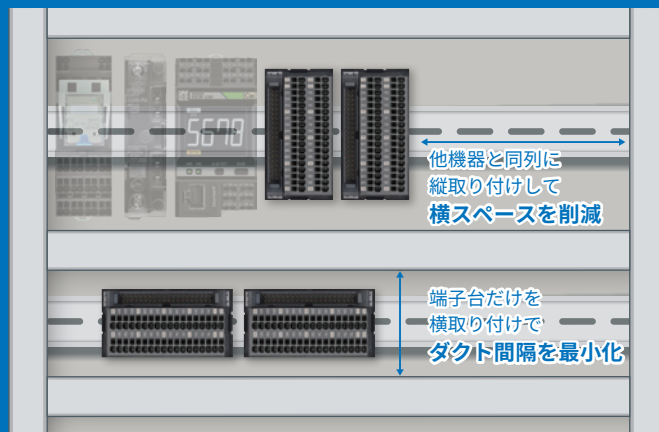
## 業界最小サイズ\*1×縦横2Way取り付けにより、 制御盤の省スペース化と小型化に貢献

従来のねじ式のコネクタ端子台は、横長で多くのスペースが必要でしたが、XW2Kシリーズなら業界最小サイズ\*1、かつ一台で縦横2way取り付け可能なため、盤内レイアウトが柔軟にでき、省スペース化と小型化を実現します

\*1. 2022年3月現在、当社調べ。



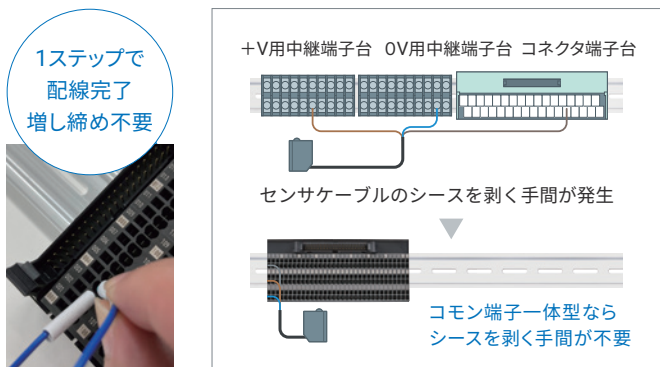
### 縦横2Way取り付けで柔軟に盤内レイアウト可能



## 配線作業の効率化で制御盤製作のリードタイム短縮に貢献

02

端子を挿し込むだけで配線が完了する「プッシュインPlus端子台」を採用。振動によるねじの緩みや抜けも発生しないため、増し締めが不要です



03

XW2Kは端子台を工具レスで脱着できるので、アクセスしにくい場所でも容易に配線できます



### PLCに適合する端子台・ケーブルをWebで簡単選定

XW2K 仕様で絞り込む



オムロン制御機器の最新情報をご覧ください

[www.fa.omron.co.jp](http://www.fa.omron.co.jp) 緊急時のご購入にもご利用ください!

お問い合わせ

☎ 0120-919-066  
9:00~19:00  
(12/31~1/3を除く)

💬 オムロンFAクイックチャット  
9:00~12:00 / 13:00~17:00  
(土日祝日・年末年始・当社休業日を除く)



発行：オムロン株式会社

インダストリアルオートメーションビジネスカンパニー

チャットはこちら

オムロン商品のご用命は

カタログ番号 SASP-067A

2022年9月現在

© OMRON Corporation 2022 All Rights Reserved.  
お断りなく仕様などを変更することがありますのでご了承ください