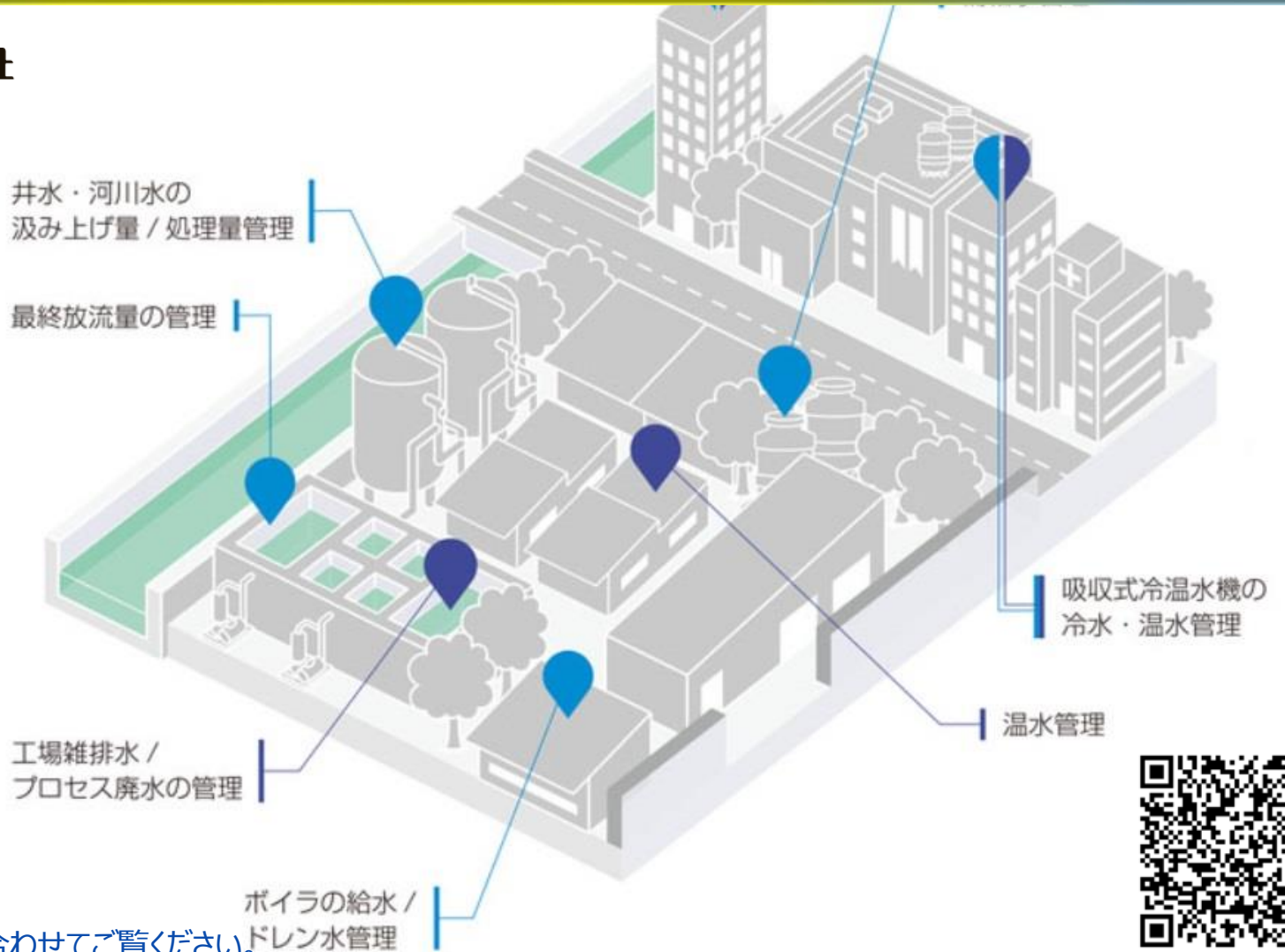


工場で使用される水の使用量を把握することで、稼働コストの検証と省エネへの打開策が見つかります！

 愛知時計電機株式会社



model WZ-C



省エネ
推進



裏面に商品特徴を掲載していますので合わせてご覧ください。

工場の様々な液体管理に最適な一台

ABK-183 Rev.A

電磁流量計 Water maX “WZ-C”が得意な水工程

- ◆工場排水・プロセス廃水管理
- ◆セントラル空調（冷温水）管理
- ◆ボイラ給水・ドレン水管理
- ◆河川や井戸水の汲み上げ量管理
- ◆最終放水量の管理

処理水、プロセス廃水に対応*

フッ素樹脂ライニングを採用し、電極材質が選択可能

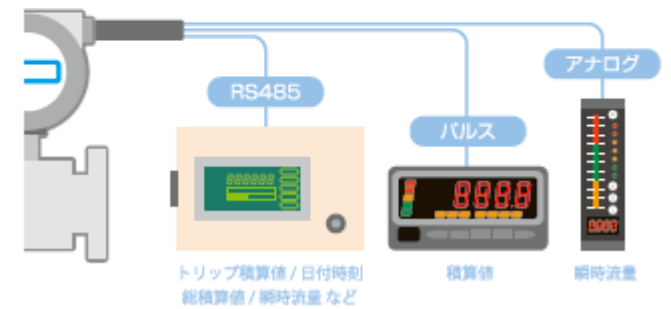
電極材質が SUS316(標準)、チタン、ハステロイC、タンタルから選べます。*WZ-C



用途に応じた多彩な出力選択

パルス・アナログ出力を標準搭載

オプション*で RS485 出力も選択 できます。*WZ-C



見やすい表示部

Point.1

設置環境に応じて表示向きを変更
縦配管や狭く奥まった場所でも容易に表示が確認できます。



Point.2

バックライト液晶
暗所でも文字がハッキリ見え、設定変更がおこなえます。



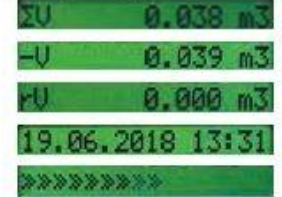
Point.3

表示のバリエーション
7つの項目から2つ選択して、上下に表示できます。
項目選択例

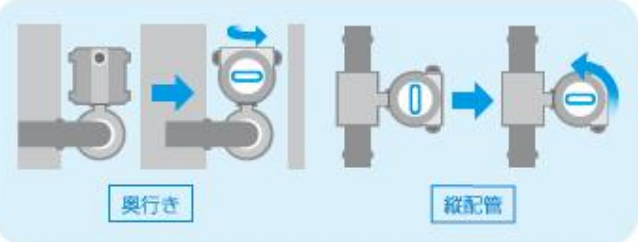


- ・正流積算値
- ・瞬时流量

その他の表示項目



- ・総積算値
- ・逆流積算値
- ・トリップ積算値
- ・日付(日,月,年)・時刻
- ・バーグラフ



口径25~300mmをご用意。多様な配管サイズに適合します。

access here for your information
<http://www.s-dream.net>

甲府営業所
055-228-2008

阪和営業所
073-436-4677

京滋営業所
075-325-1129

神姫営業所
078-919-0601

本社
06-6347-1710

様々な情報をご提供しています。DREAM CLUB会員募集中です。詳しくはホームページをご覧ください。

オムロン関西制御機器株式会社