

# DreamINDEX

A632-24032200A

オムロンKANSAI

「用途に応じて機能を選べる」コンセプトはそのままに  
メインユニット、カメラ、レンズ、スタンド全てを見直しました！

## HRX-01

### フラッグシップモデル

前機種で好評だった機能を選べるコンセプトはそのままに観察、記録、2D計測、3D計測、画像連結、コンタミ異物検査と機能の拡張性に富んだデジタルマイクロスコープです。

レンズ、スタンドの各種電動制御、4Kモニターに対応しており、ハード面でもオペレータをサポートします。

## RX-100

### スタンダードモデル

拡大観察に必要な、観る、撮る、測るの機能には十分対応しつつ、シンプルな操作でご使用頂けます。

レンズラインナップがカバーする観察倍率域はフラッグシップモデルと同等です。

## Digital Microscope



# 分析データから様々な機能でカイゼン!!



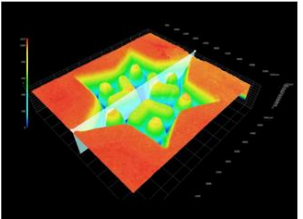
## 2D 計測

スマート操作で、正確な測定を可能にする  
対象物の長さや面積、角度など多様な計測ニーズに応える多数の計測ツールを搭載しています。  
視認性の高いアイコンでオペレータは直感的な操作で計測することができ、主要レンズは自動校正選択機能に対応しておりますので、面倒な校正値選択は必要ありません。



## 3D 計測

簡単操作で多彩な 3D 解析  
平面観察 (2D) では高低差が大きい対象物でも全焦点画像を作成し 3 次元化することで、対象物のディテールも表現します。  
3D イメージに任意でスライサを設定する事によりプロフィールデータ上で、長さ、幅、高さ、粗さ (Ra,Rz,Rzjis) などが簡単に計測可能です。



## 画像連結

高解像度で画像をつなげる、視野が広がる  
倍率が高くなると解像度は高いが視野が狭くなるという光学顕微鏡の常識を超え、高解像度かつ広視野の画像作成の実現により、細部にわたり 2D/3D 観察や計測ができます。



## 1 選べる マイクロスコップシステム

ユーザーの用途によってシステムのカスタマイズを可能にします。  
フォーカス合成、2D 計測、静止画・動画保存機能のスタンダードシステムから 3D 計測、画像連結機能を搭載したフルシステムまで選択できます。



## 2 テレセントリックレンズ対応で 高精度計測

計測ニーズの高まりに応じて、テレセントリックレンズでありながら、10倍~200倍の倍率域をカバーするテレセズームレンズを開発しました。  
テレセズームの特長で、低倍率での高精度計測が可能です。



## 3 電動ズーム対応 簡単レンズ操作

レンズズーム部を電動化した新たなレンズシリーズが登場しました。  
メニュー上のコントローラをクリックするだけで、倍率変換が可能です。  
初めてデジタルマイクロスコップに手を触れるオペレータも簡単に使用できます。



	標準システム - デジタルマイクロスコップの基本機能を標準搭載			3D 計測システム - 日頃の解析で凹凸形状の立体観察が多い方			画像連結システム - 高解像度・広視野の観察が多い方			フルシステム - 多種多様なサンプルを様々な方法で観察したい方														
製品構成	2D計測 3D計測 画像連結			2D計測 3D計測 画像連結			2D計測 3D計測 画像連結			2D計測 3D計測 画像連結														
機能・性能	電動Z 電動XY 電動XYZ			電動Z 電動XY 電動XYZ			電動Z 電動XY 電動XYZ			電動Z 電動XY 電動XYZ														
モデル	HRX-01		RX-100	HRX-01		RX-100	HRX-01		RX-100	HRX-01		RX-100												
価格	400	500	600	700	800	900	400	500	600	700	800	900	400	500	600	700	800	900	400	500	600	700	800	900
2D 計測	●			●			●			●														
3D 計測	-			●			-			●														
画像連結 <sup>※2</sup>	-			-			●			●														
コンタミ検査 <sup>※3</sup>	●		-	●		-	●		-	●		-												
電動ズーム	●		▲ <sup>※1</sup>	●		▲ <sup>※1</sup>	●		▲ <sup>※2</sup>	●		▲ <sup>※1</sup>												
PC モニタ解像度	4K		Full HD	4K		Full HD	4K		Full HD	4K		Full HD												

access here for your information  
<http://www.s-dream.net>

甲府営業所  
055-228-2008

阪和営業所  
073-436-4677

京滋営業所  
075-325-1129

神姫営業所  
078-919-0601

本社  
06-6347-1710

最新情報も提供しています。DREAM CLUB 会員募集中です。詳しくはホームページをご覧ください。

オムロン関西制御機器株式会社